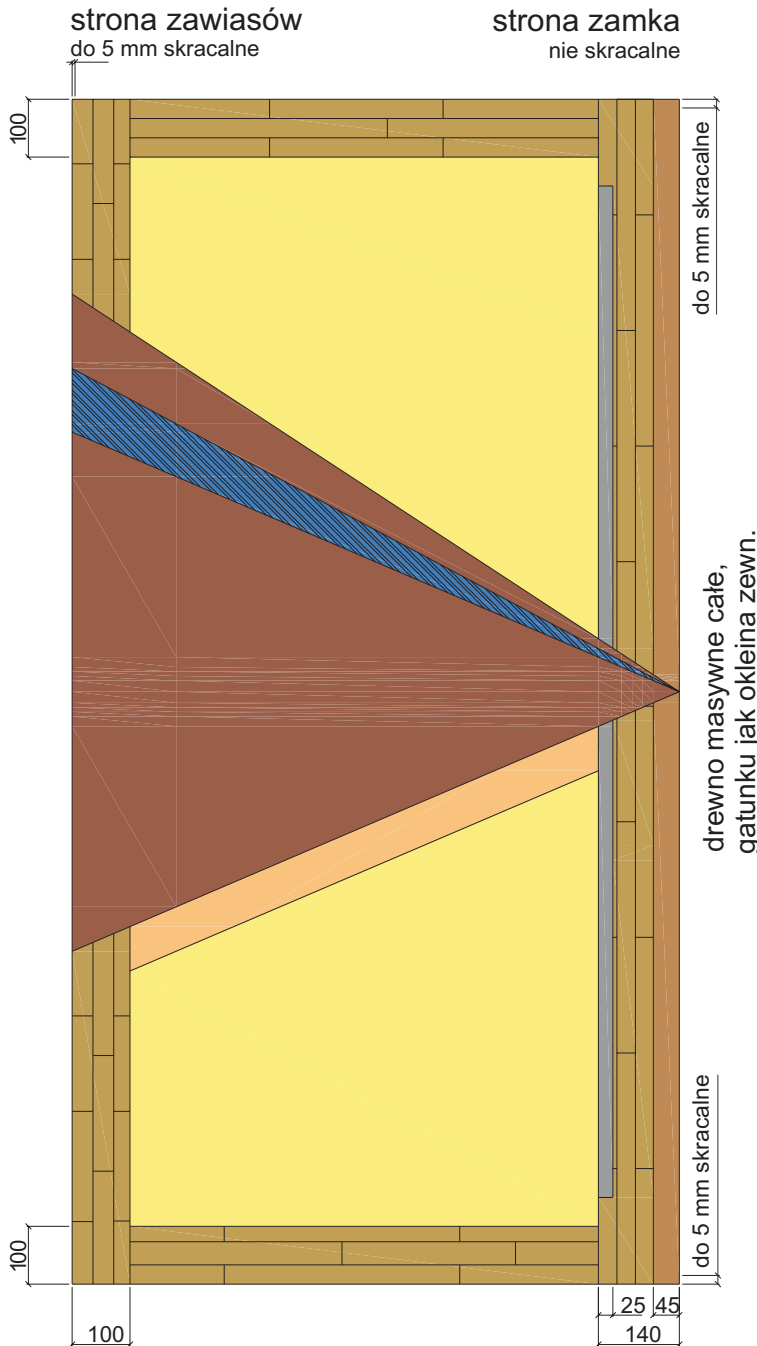


Typ Thermosafe 100



... absolutna jakość pod względem technicznym jak Design w budownictwie pasywnym w połączeniu z certyfikowanymi oknami z drewna jak również drewniano-aluminiowymi.

Zbadane wg norm DIN EN 1121
 Test klimatyczny C, D, E = 80 °C nagrzewanie żarem 24 godz.
 z klasą tolerancji 3 (c), 3 (d), 3 (e) wg norm DIN EN 12219 : 2000 – 06



Wymiar zewnętrzny ościeżnicy: 1100 x 2200 mm (zbadany do certyfikatu)
 Grubość skrzydła drzwi : 100 mm
 $U_D =$ (Door) współczynnik termiczny drzwi z ościeżnicą.

$U_D = 0,62 \text{ W}/(\text{m}^2\text{K})$ (bez otworu na przeszklenie)

Przeszklenie w skrzydle o współczynniku $U_g = 0,70 \text{ W} / (\text{m}^2\text{K})$
 nie może być większe jak $0,25 \text{ m}^2$.

Opcja z większymi wymiarami:

wysokość: 1950 - 2500 mm
 szerokość: 850 - 1300 mm

Okleiny zewnętrzne:

sklejka drewniana Exterior sklejana wg DIN EN 314-klasy 3, z fornirem okleiny gr.ok.0,8 mm lub płyty MDF- Exterior o gr. 3, 6, 9 mm. Wskazana jest impregnacja płyt MDF środkiem np. o nazwie VARIOTEC Protekt (patrz załącznik nr. 471).
 Okleiny HPL - do wyboru z kolekcji-Exterior.

Gatunki drewna ram:

sosna, świerk, modrzew, dąb, meranti

Skracalność skrzydła:

- max. tylko 5 mm po obwodzie
 - skrzydło drzwiowe wykonuje się na gotowy wymiar kompletna obróbka CNC zgodnie z certyfikatem 95 x 95 z drewna masywnego litego

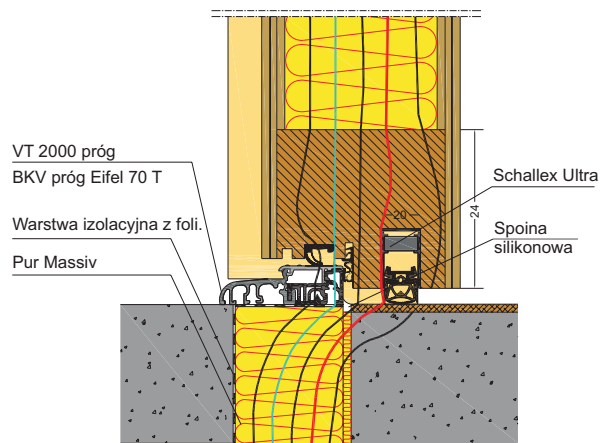
Obróbka:

Ościeżnica:

All-inclusive

koncept:

komplet gotowych drzwi z obróbką CNC w stanie surowym (bez szyb, nie pomalowane)



Przenikalność powietrza:

$V \leq 1,3 \text{ m}^3/(\text{hm}) \leq 2,25 \text{ m}^3/(\text{hm})$ pod ciśnieniem 100 Pa

z niepodważalnym warunkiem jakości na podstawie wyników z badań: test klimatyczny c, d, e wg normy DIN EN 1121 podczas napromieniowania żarem w temp. 80 °C ciepła oraz klasy tolerancji 3 (c), 3 (d), 3 (e).

